

КУРИТЕЛЬНЫЕ СМЕСИ: МИФ ИЛИ РЕАЛЬНОСТЬ?

ПРИЗНАКИ

опьянения курительными смесями:

- тревога, агитация;
- нарушение координации движений, либо двигательная хаотичность;
- сонливость, заторможенность;
- зрачок чаще расширен, возникают трудности с фокусировкой взгляда;
- речь невнятная;
- возможна выраженная слабость;
- бледность кожных покровов;
- тошнота, рвота;
- нарушение внимания;
- галлюцинаторные расстройства, то поведение человека соответствует мнимым переживаниям.



Кроме того, выход из состояния опьянения в этом случае сопровождается более болезненными ощущениями, чем при потреблении наркотических веществ.

ПРИЗНАКИ ОТРАВЛЕНИЯ КУРИТЕЛЬНЫМИ СМЕСЯМИ:

- ❖ рвота;
- ❖ судороги;
- ❖ подъем артериального давления;
- ❖ учащенное сердцебиение;
- ❖ галлюцинации, психоз;
- ❖ отсутствие реакции на внешние раздражители;
- ❖ коматозное состояние.

Реакция каждого организма абсолютно индивидуальна, особенно организма несовершеннолетнего, возможен смертельный исход.

Поэтому, прежде чем принять решение вдохнуть клубок ароматного дыма экзотических трав, стоит задуматься о том,

***ЧТО ЭТО МОЖЕТ
БЫТЬ ПОСЛЕДНИЙ
ВДОХ В ЖИЗНИ***



ВОЗДЕЙСТВИЕ

КУРИТЕЛЬНЫХ СМЕСЕЙ

НА ОРГАНИЗМ

При курении «МИКСОВ» часто наблюдаются **МЕСТНЫЕ РЕАКЦИИ И РАЗДРАЖЕНИЯ СЛИЗИСТОЙ ОБОЛОЧКИ, ЧТО ПРОВОЦИРУЕТ КАШЕЛЬ, ОСИПЛОСТЬ ГОРЛА, СЛЕЗОТОЧИВОСТЬ.**



Если контакт с дымом происходит регулярно, в дыхательных путях могут развиваться **ХРОНИЧЕСКИЕ ФАРИНГИТЫ, БРОНХИТЫ, ЛАРИНГИТЫ И**

РАЗНОГО РОДА ВОСПАЛИТЕЛЬНЫЕ ПРОЦЕССЫ.

Поражения нервной системы разной степени. После употребления наркотиков у человека наблюдаются **БЕСПРИЧИННЫЕ ПРИСТУПЫ СМЕХА ИЛИ ИСТЕРИИ, СОСТОЯНИЕ ЭЙФОРИИ, ЛИБО НАОБОРОТ, ПОЯВЛЯЕТСЯ СКЛОННОСТЬ К ДЕПРЕССИЯМ, СУИЦИДАЛЬНОМУ ПОВЕДЕНИЮ.**

Под воздействием курительных смесей человек теряет контроль над своим поведением.

Такое состояние само по себе опасно для жизни, поскольку из-за неадекватности поступков очень часто происходят несчастные случаи.

Длительное употребление вообще способно

спровоцировать **НЕОБРАТИМЫЕ НАРУШЕНИЯ НЕРВНОЙ СИСТЕМЫ, УХУДШИТЬ ПАМЯТЬ И ВНИМАТЕЛЬНОСТЬ, ЗАМЕДЛИТЬ УМСТВЕННУЮ ДЕЯТЕЛЬНОСТЬ.**



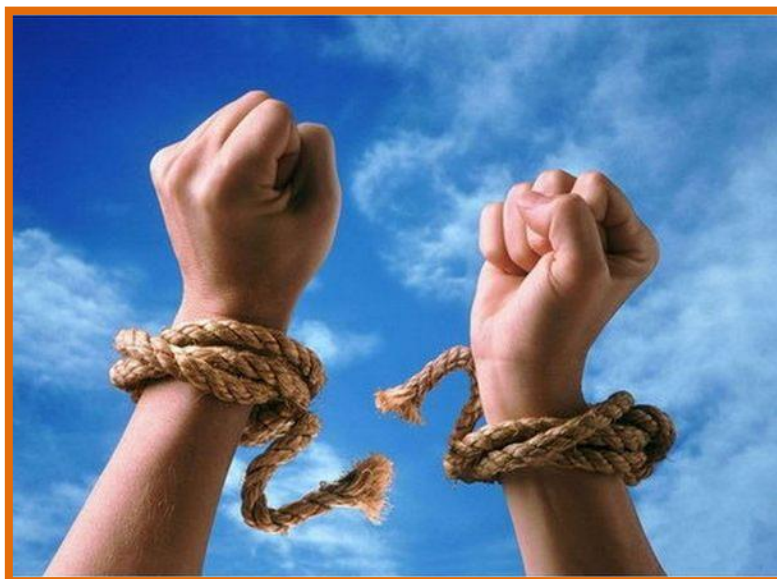
МЕДИЦИНСКИЕ ПОСЛЕДСТВИЯ УПОТРЕБЛЕНИЯ

КУРИТЕЛЬНЫХ СМЕСЕЙ:



-ТЯЖЁЛЫЕ
НЕРВНЫЕ
РАССТРОЙСТВА по
типу депрессивного
синдрома,
суицидальных
попыток;

-РАЗВИТИЕ
ПСИХИЧЕСКОЙ И
ФИЗИЧЕСКОЙ
ЗАВИСИМОСТЕЙ,
таких же, как и
при употреблении
других видов
наркотических
веществ: героина,
амфетаминов,
марихуаны и др.;



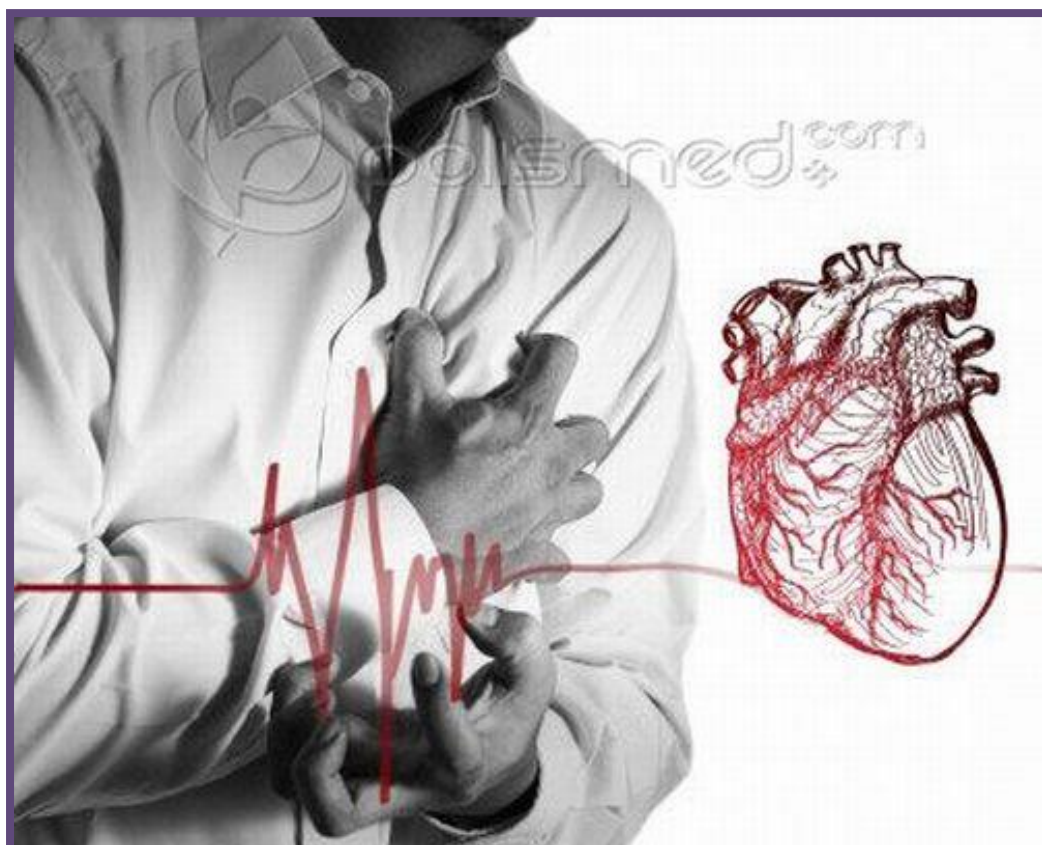
-ПОРАЖЕНИЕ ЦЕНТРАЛЬНОЙ НЕРВНОЙ СИСТЕМЫ: снижение памяти, внимания, интеллектуальных способностей; нарушения речи, мыслительной деятельности (понимания); координации движений, режима сна, потеря эмоционального контроля (резкие перепады настроения);

- ПСИХОЗЫ, ПСИХИЧЕСКИЕ НАРУШЕНИЯ
РАЗЛИЧНОЙ
СТЕПЕНИ
ТЯЖЕСТИ
(подобные при шизофрении);



- СНИЖЕНИЕ
ИММУНИТЕТА,
ИМПОТЕНЦИЯ
(для мальчиков),
НАРУШЕНИЕ ГОРМОНАЛЬНОГО ФОНА
(для девочек);

- РИСК РАЗВИТИЯ ИНФАРКТА, САХАРНОГО
ДИАБЕТА, РАКА ЛЕГКИХ.



СОЦИАЛЬНО-ПСИХОЛОГИЧЕСКИЕ ПОСЛЕДСТВИЯ УПОТРЕБЛЕНИЯ КУРИТЕЛЬНЫХ СМЕСЕЙ:



Разрушение
социальных связей:
**ПОТЕРЯ СЕМЬИ,
ДРУЗЕЙ.**

Потеря **РАБОТЫ, УЧЕБЫ, ЗАПРЕТ НА
НЕКОТОРЫЕ ВИДЫ ПРОФЕССИОНАЛЬНОЙ
ДЕЯТЕЛЬНОСТИ**, ограничения в получении
специальности, невозможность вождения
транспорта, получения
разрешения
на
приобретение
оружия.





*СВЯЗЬ С
КРИМИНАЛЬНЫМИ
КРУГАМИ,
ВОРОВСТВО, РИСК
ВОВЛЕЧЕНИЯ В
НЕЗАКОННЫЙ
ОБОРОТ
НАРКОТИКОВ И*

*ПРИВЛЕЧЕНИЕ К
УГОЛОВНОЙ ОТВЕТСТВЕННОСТИ И ДРУГИЕ
ПРЕСТУПЛЕНИЯ.*

РАЗРУШЕНИЕ СВОЕЙ ЛИЧНОСТИ:

*равнодушие к самому себе, своему
будущему и близким людям, потеря
смысла жизни, опустошенность,
одиночество.*



КАК ВЫЯВИТЬ УПОТРЕБЛЕНИЕ КУРИТЕЛЬНЫХ СМЕСЕЙ



ВНЕШНИЕ ПРИЗНАКИ:

наличие пакетиков из фольги или полиэтилена с субстанцией зеленоватого, зеленовато-желтого,

зеленовато-коричневого цветов, возможно наличие разнообразных надписей и рисунков на пакетиках.

МЕДИЦИНСКИЕ ПРИЗНАКИ УПОТРЕБЛЕНИЯ:

очень узкие или расширенные зрачки, потеря контроля над

поведением (расторможность, повышенная двигательная активность) и эмоциями, перепады настроения, нарушение координации движений, нарушение темпа речи, возможны изменения зрительного и слухового восприятия (галлюцинации).

